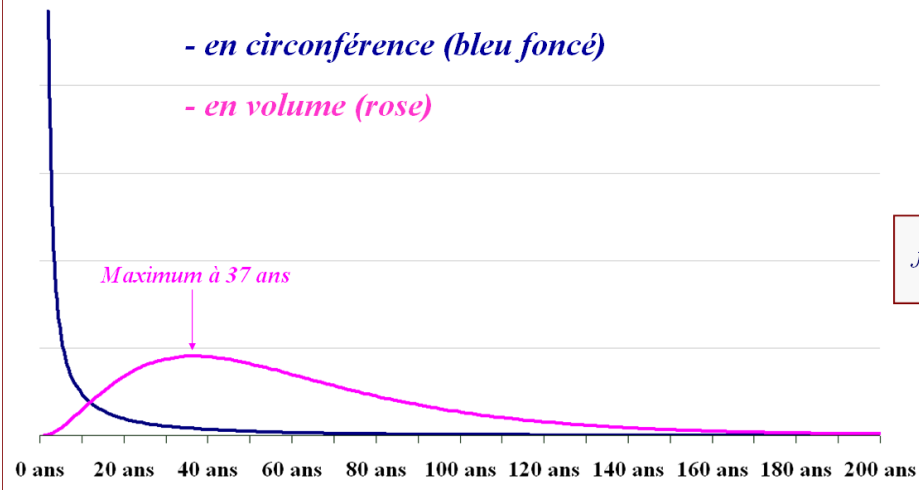


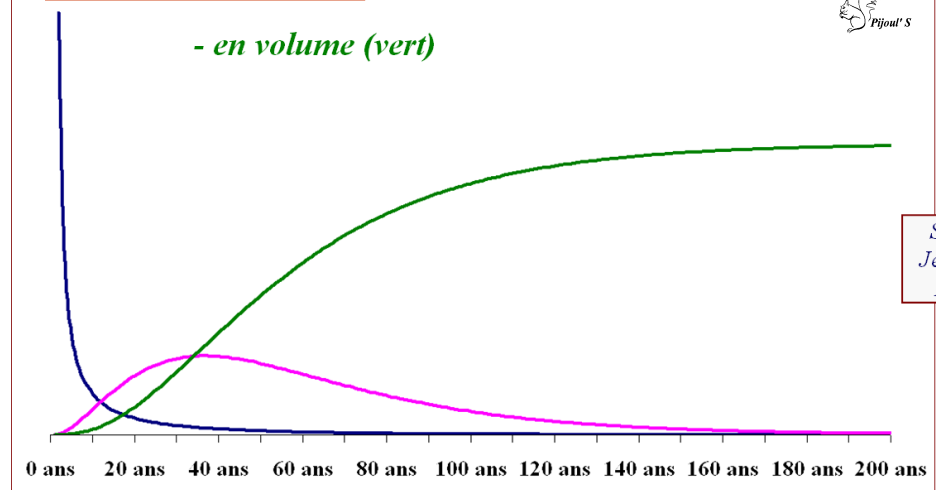
Accélération de l'accroissement (ou accroissement relatif) :



Source :
Jean-Paul
Maugé

Fig. 1

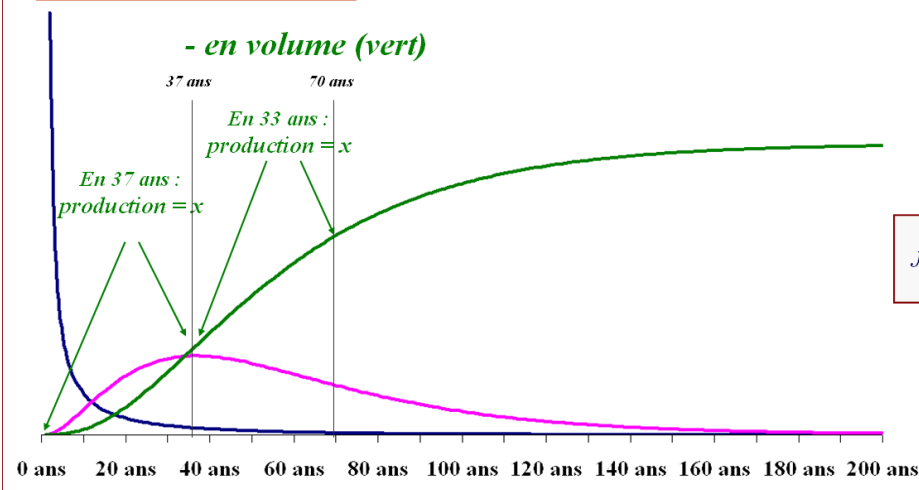
Production réelle :



Source :
Jean-Paul
Maugé

Fig. 2

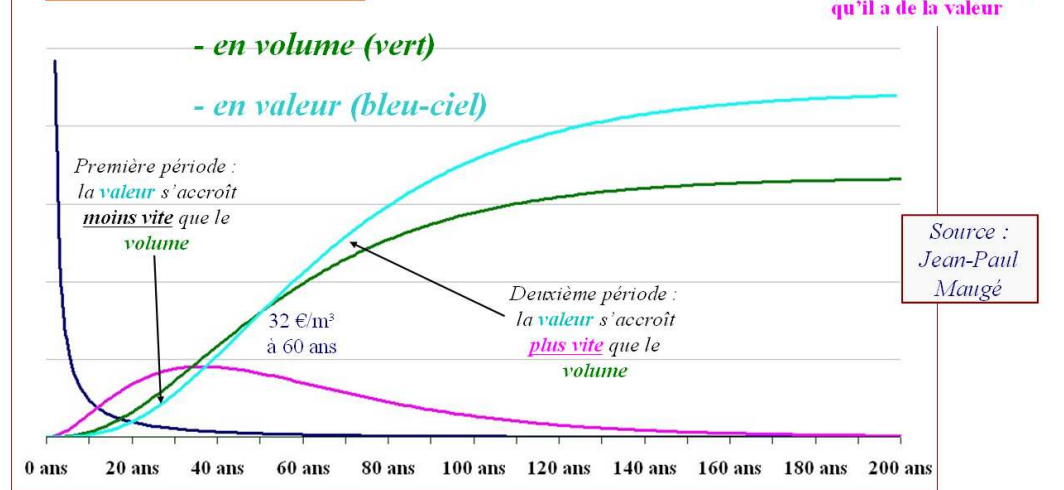
Production réelle :



Source :
Jean-Paul
Maugé

Fig. 3

Production réelle :



Source :
Jean-Paul
Maugé

Fig. 4

Courbes issues de l'application des formules (1) et (2) mentionnées par Jean-Paul Maugé dans son ouvrage intitulé : « *Le pin maritime, premier résineux de France* » (annexe, page 187). Ces formules sont les suivantes :

$$(1) IH = a * (HMAX - H)$$

$$(2) IC0 = RACH * IH$$

$$(3) IC = IC0 * (1 - k * N * C)$$

Elles montrent que l'accélération de l'accroissement en volume connaît un maximum à l'âge de 37 ans. Ce maximum se produit donc très tôt dans la vie du pin, mais ce serait une erreur de considérer cet âge comme le moment propice pour abattre l'arbre, car il continue de croître à un rythme très soutenu pendant encore plusieurs décennies. Cette erreur, très courante, est entretenue par des arguments fallacieux dont les graphiques ci-dessus démontrent l'absurdité.